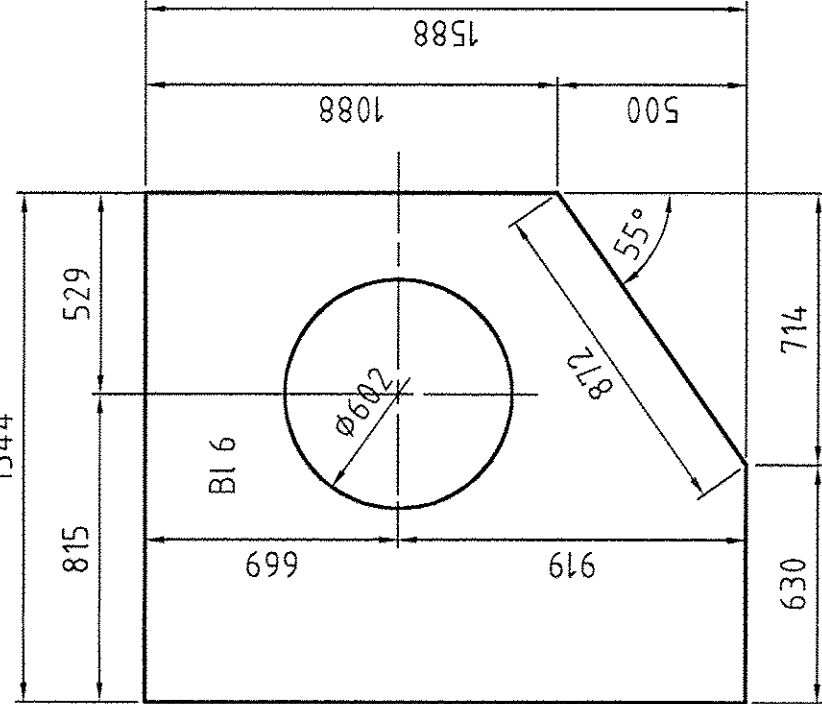
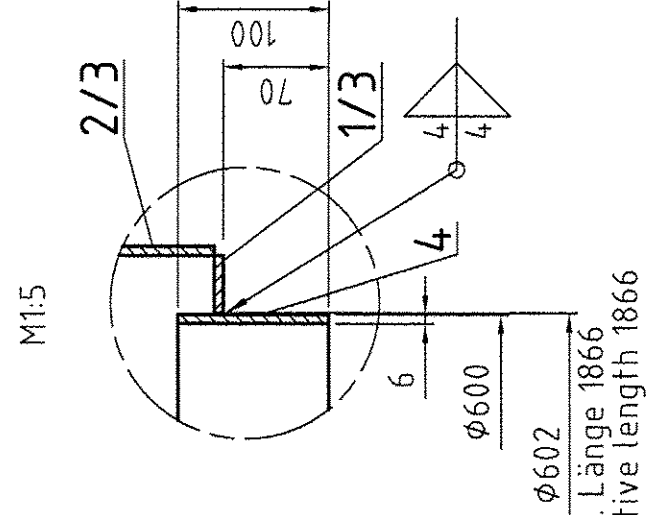


Detail Pos. 1/2

M1:20
Pos. 1 1x fertigen mit $\phi 602$
Pos. 2 1x fertigen ohne $\phi 602$
Pos. 1 1x produce with $\phi 602$
Pos. 2 1x produce with $\phi 602$

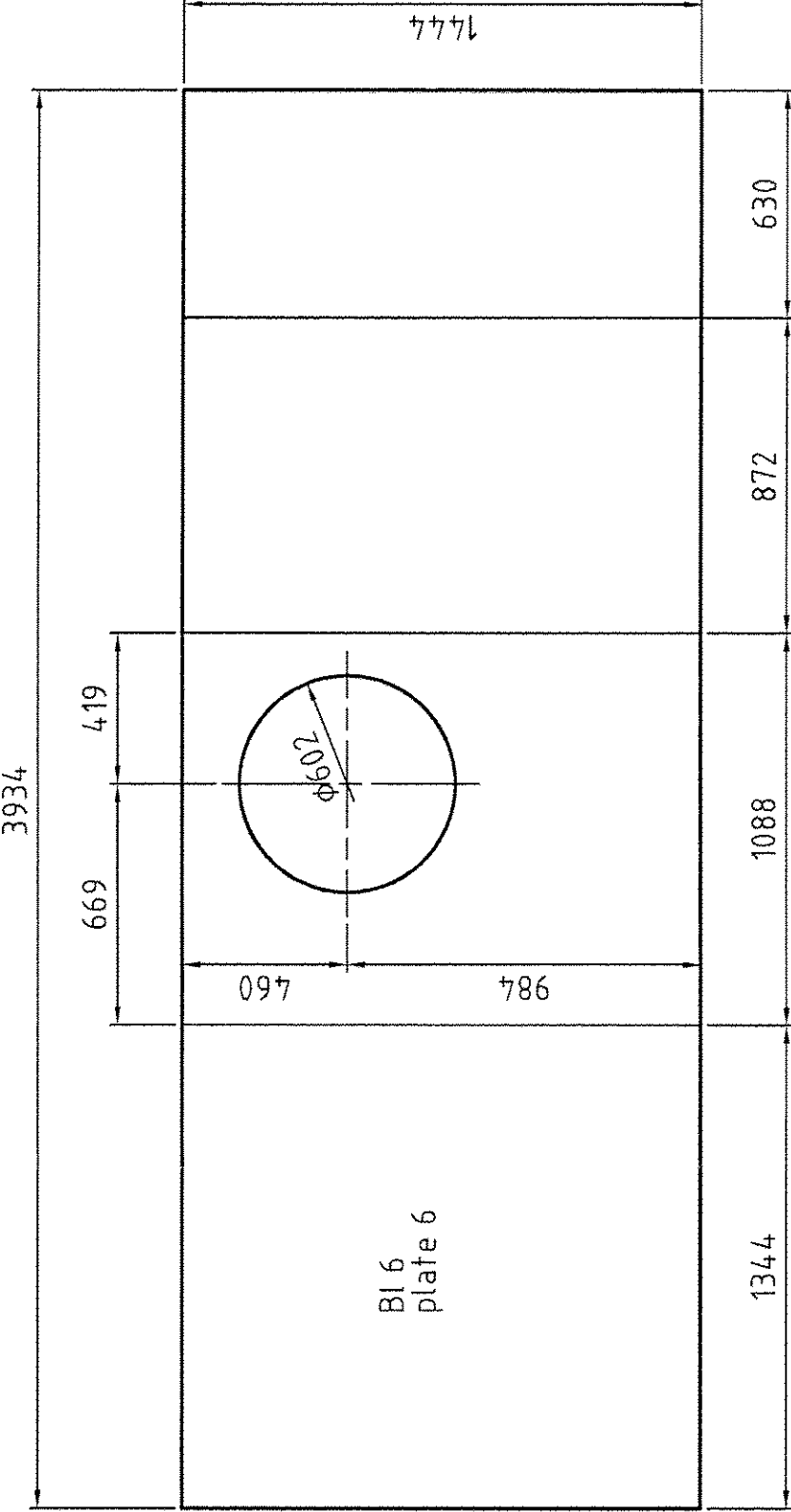


Detail X



Detail Pos. 3

M1:20



Oberflächenbehandlung
Surface treatment

–Edelstahlteile aussen und innen: gebürstet

–Special steel inside and outside: brushed

Die folgenden technischen Anforderungen sind einzuhalten:
The following technical requirements are to be fulfilled:

–Allgemeintoleranzen nach DIN ISO 2768 – C
–Allgemeintoleranzen für Schweißkonstruktionen nach EN ISO 13920 – CG
–Zul. Abweichungen für Maße ohne Toleranzangabe für Behälter nach DIN 28005, Teil 1
–Flanschpaare sind paarweise zu bohren und zu kennzeichnen.
–Schweißnahtvorbereitung nach DIN 8551 T1 und T4.
–Kanäle und Gehäuse sind gasdicht zu schweißen.
–Tragende und gasbeaufschlagte Schweißnähte sind 100% visuell zu prüfen.
–alle nicht bernahten Schweißnähte: $\sigma_{min} = 4mm$
–General tolerances in accordance with DIN ISO 2768 – C
–General tolerances for welded constructions in accordance with EN ISO 13920 – CG
–Tolerances for construction of vessels in accordance with DIN 28005, part 1
–Flanges drilled in pairs and marked.
–Preparation of welds in accordance with DIN 8551 part 1 and part 4.
–Ducts and casings are welded gas-tight.
–Supporting and gas-primed welds are checked 100% visui.
–All welds without dimensions: $\sigma_{min} = 4mm$

Zeichnung gehört zu:
Drawing belongs to:

05–101–101

Hierzu gehört Zeichnung:
See also drawing:

05–101–103

ges. Gewicht
total weight

486,18

Zeichnung gehört zu:
Drawing belongs to:

05–101–101

Hierzu gehört Zeichnung:
See also drawing:

05–101–103

Werkstoff :
Material:
Allgemeintoleranzen
General tolerances
DIN 28005
DIN 8570
Ers.I.:
DIN 7168 mittel
Datum :
Name :
Capr.:
Norm :
Bezug / Projekt :
K70101 ASU No. 9 Kosice
Benennung :
Valve Box 2
Benennung :
Valve Box 2
Blatt-Nr. :
Blattzahl :
F Z
HISTORICAL FILE:
05–101–102–Rev_0.dwg
SCALE
1:20
ORIGINAL FORNAT
DIN A1
SHEET: 1
OF 1 SHEET
DRAWING No.:
05–101–102
REV.:
0

ARCHIVES REV.NO.	REV.	JOB NO.	DESCRIPTION	SIGN.	DATE
REVISIONS					
REPLACES:					
REPLACED BY:					

Air
System
Barlage

DATE:
18.03.05
JOB CODE:
K70101 ASU No. 9 Kosice
REFERENCE:
Valve Box 2
TITLE:
Valve Box 2 (Klappenkasten)
Damper Box

Benennung :
Valve Box 2
Blatt-Nr. :
Blattzahl :
F Z
HISTORICAL FILE:
05–101–102–Rev_0.dwg
SCALE
1:20
ORIGINAL FORNAT
DIN A1
SHEET: 1
OF 1 SHEET
DRAWING No.:
05–101–102
REV.:
0